

Матр.
2-ой в Книжку Тех.ср.
24.01.13г

УТВЕРЖДАЮ

Начальник ЦХО

В.Ф. Шитц

« 23 » 01 2013г.

Электромонтажные работы

ДЕФЕКТНАЯ ВЕДОМОСТЬ

✓ 10

Текущий ремонт

кабинета № 416 по ул. Свердлова, 23

Рук. группы

Борисов С.А.

Составил

Шешина О.А.

23.01.13г

[Handwritten signature]

№ пп	Наименование	Ед. изм.	Кол.	Примечание
1	2	3	4	5
Раздел 1. Демонтажные работы				
1	Светильник с люминесцентными лампами отдельно установленный на штырях с количеством ламп в светильнике: до 4	шт.	6	
2	Светильник с лампой накаливания настенно-потолочный, крепление винтами	шт.	2	
3	Выключатель скрытой проводки одноклавишный	шт.	2	
4	Розетка скрытой проводки	шт.	3	
5	Кабели до 35кВ с креплением накладными скобами, масса 1м кабеля, кг, до 0,5	м	12	
Раздел 2. Монтажные работы				
1	Светильник в подвесном потолке с кол-ом ламп в светильнике : до 4	шт.	10	
2	Розетка открытой установки с третьим заземляющим контактом двухместная	шт.	1	
3	Розетка открытой установки с третьим заземляющим контактом одноместная	шт.	3	
4	Выключатель для открытой установки двухклавишный	шт.	1	
5	Выключатель для открытой установки двухклавишный	шт.	1	
6	Труба гофрированная по по потолку d=20 мм, крепление накладными скобами	м	52	
7	Кабель до 16 мм ² в трубе гофрированной d=20 мм	м	52	
8	Кабель-канал 16*25 мм по стенам	м	34	
9	Кабель до 16 мм ² в кабель-канале 16*25 мм	м	34	
10	Кабель до 16 мм ² каждый последующий в кабель-канале 16*25 мм	м	24	
11	Пробивка в кирпичных стенах отверстий круглых диаметром до 25 мм при толщине стен до 25 см	шт.	2	
12	Присоединение к зажимам жил кабелей сечением, мм ² до 16	шт.	6	

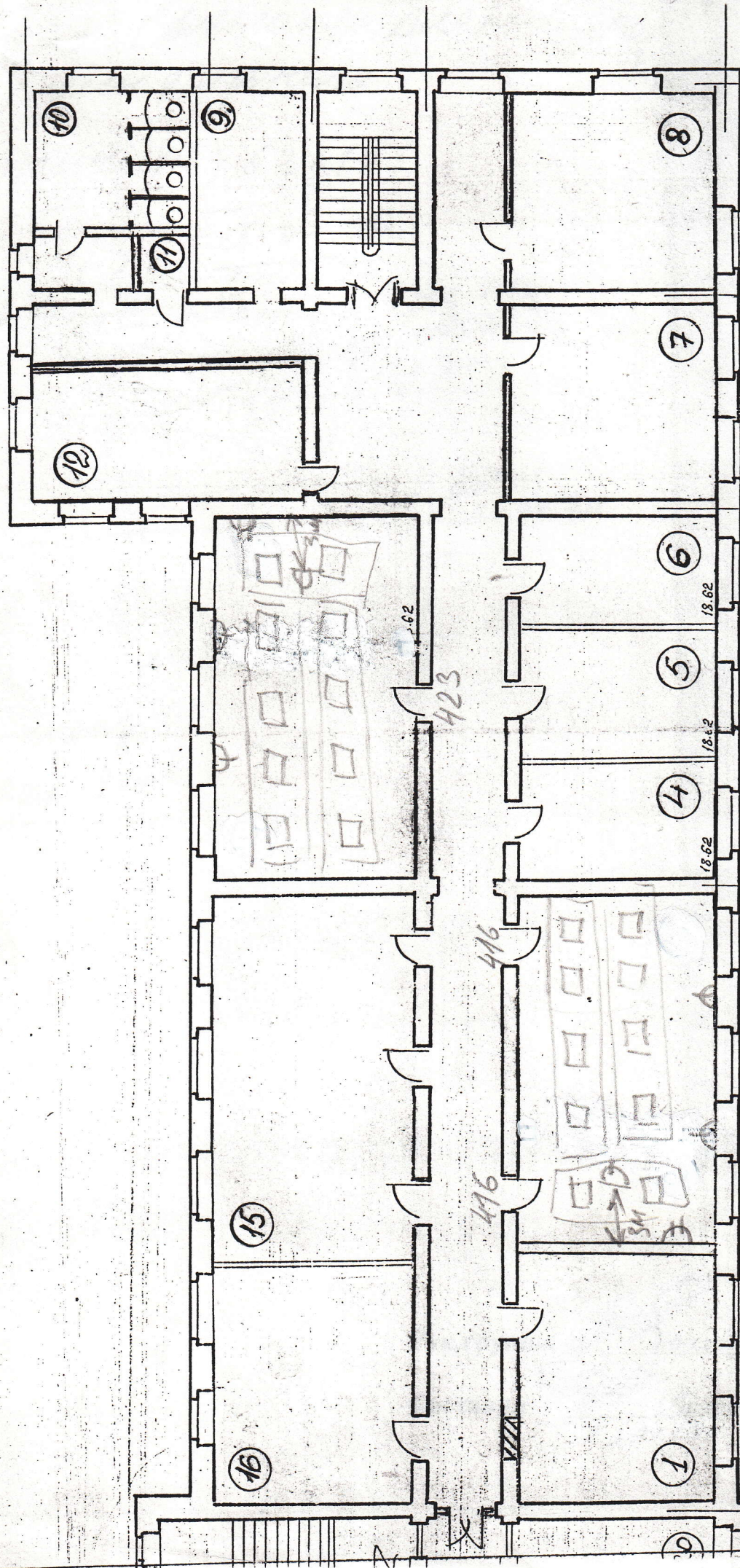
Раздел 3. Материалы

1	Светильник люминесцентный встраиваемый в подвесной потолок, растровый, 220В, 4*18, с зеркальной экранируемой решеткой. ARS/R418	шт.	10	
2	Стартеры 127В	шт.	40	,
3	Лампы люминесцентные ЛБ-18	шт.	40	
4	Выключатель для открытой установки двухклавишный	шт.	1	
5	Выключатель для открытой установки двухклавишный	шт.	1	
5	Розетка открытой установки с третьим заземляющим контактом двухместная	шт.	1	
6	Розетка открытой установки с третьим заземляющим контактом одноместная	шт.	3	
7	Кабель силовой ВВГнг 3*1,5 мм ²	м	52	
8	Кабель силовой ВВГнг 3*2,5 мм ²	м	58	
9	Труба гофрированная d=20 мм	м	52	
10	Кабель-канал 25*16 мм L=2м	м	34	
11	Распред. коробка	шт.	6	

Раздел 4. Пусконаладочные работы

1	Измерение сопротивления изоляции мегаомметром: кабельных и других линий напряжений до 1 кВ, предназначенных для передачи эл.энергии к распред.устройствам, щитам, шкафам, коммутационным аппаратам и электропотребителям	линия	2	

Зв. по ул. Свердлова №23 - 4-й этаж - БПК СХК



Цеповые обозначения:

- 6
- 7
- 8
- 9
- 10